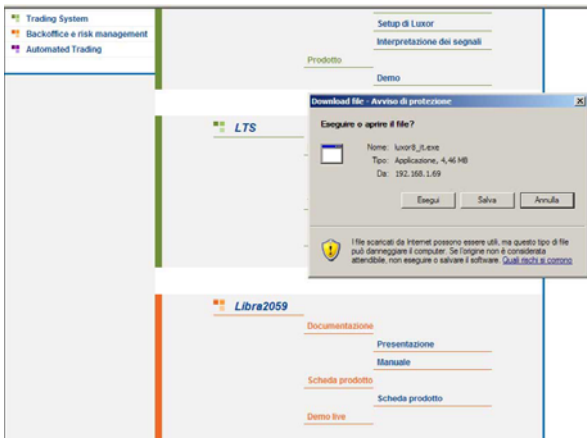
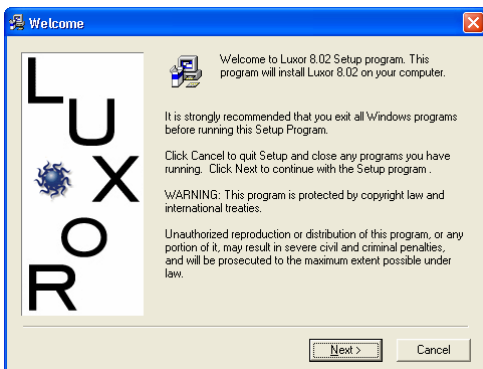


1) Esecuzione programma di installazione

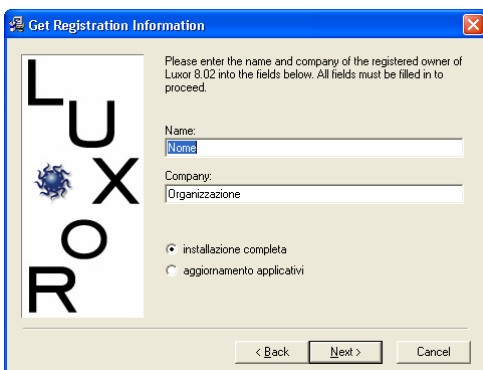


Lanciare il programma d'installazione guidata di Luxor facendo doppio clic su Esegui per iniziare l'installazione.

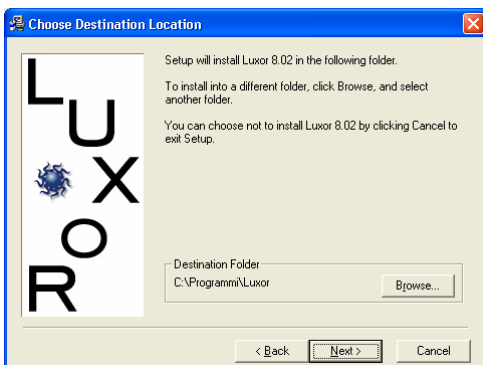
2) Installazione software:



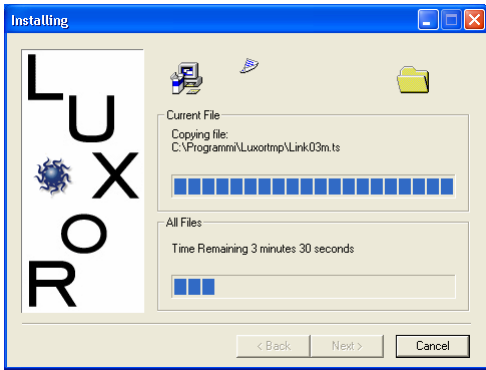
Fare clic sul pulsante "Next" ("Avanti") per iniziare l'installazione. Continuare a fare clic sul pulsante "Next" ("Avanti") sino a quando appare questa finestra.



Inserire nome ed eventuale ragione sociale della società (Next per continuare).



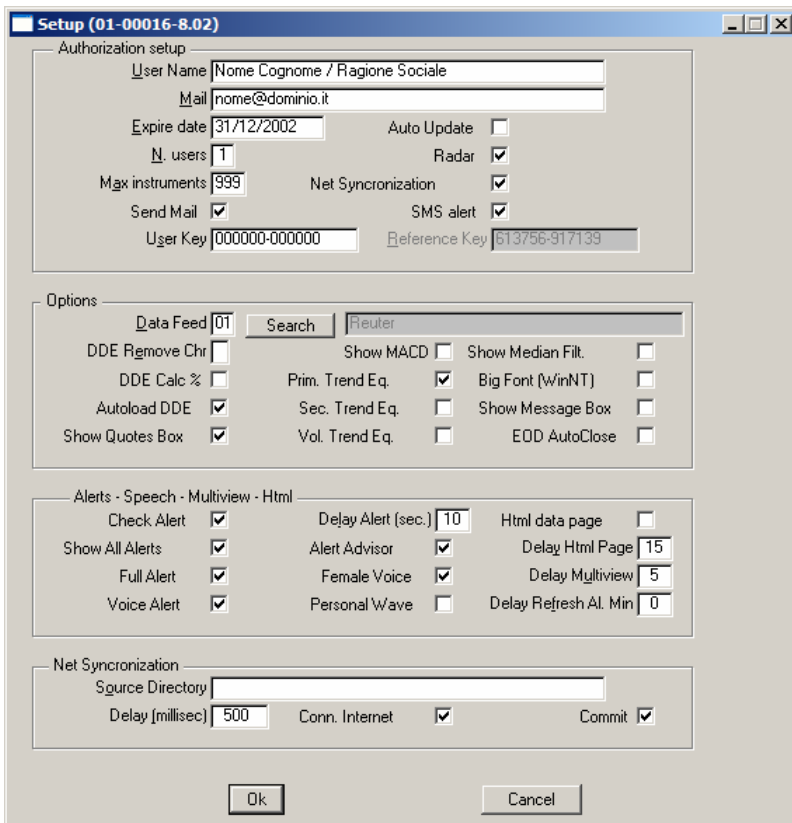
Vi verrà proposta la cartella di default dove verrà installato il prodotto: C:\PROGRAMMI\LUXOR . Next per continuare sino a quando l'installazione non sarà terminata.



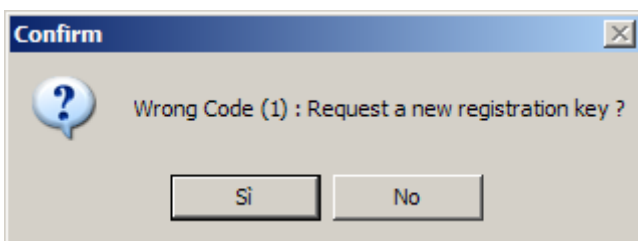
Fare click su finish una volta terminata l'installazione. Si aprirà una finestra con la scritta "Luxor has been successfully installed" e nel menù principale troverete una nuova cartella ("Luxor" default).

3) Abilitazione prodotto:

Sostituire nella funzione Setup (system properties) solo i campi obbligatori legati a **User Name** (nome cognome o propria ragione sociale) **Mail** (indirizzo ove ricevere la chiave di attivazione).



Confermare tramite il tasto OK e successivamente la "Request a new registration Key". Riceverà tramite e-mail la sua user-key per poter abilitare il programma.



NOTA: dopo aver acquistato il prodotto, non è necessario disinstallare e riconfigurare Luxor, in quanto è possibile inserire il nuovo codice seriale direttamente nel suo programma di configurazione.