



Libra 2059

*Il software gestionale
sviluppato per
il mercato FOREX*



*Solutions
for
Finance*



COSA E'?

Libra 2059 nasce per coprire a 360 gradi tutte le esigenze di chi offre servizi di intermediazione in cambi, attualmente è il software più utilizzato dalle società di intermediazione in cambi italiane (ex art. 106) e dall'anno 2007 è distribuito in Italia anche dal gruppo **IISole24Ore**.

Libra 2059 è il software gestionale che consente di:

- Monitorare in tempo reale le attività sul mercato Forex
- Controllare il rischio.
- Svolgere le attività di back-office.
- Generare report di analisi.

E' la soluzione semplice, flessibile ed affidabile rivolta a chi, offrendo la possibilità di operare sul mercato Forex, ha la necessità di utilizzare un sistema di controllo del rischio come ausilio al proprio business.

L'utilizzo di **Libra 2059** è di grande utilità sia alle istituzioni finanziarie sia alla clientela per controllare costantemente in tempo reale la loro operatività con la massima trasparenza.

Le sue caratteristiche consentono di avere un eccellente vantaggio competitivo sul mercato.



STRUTTURA

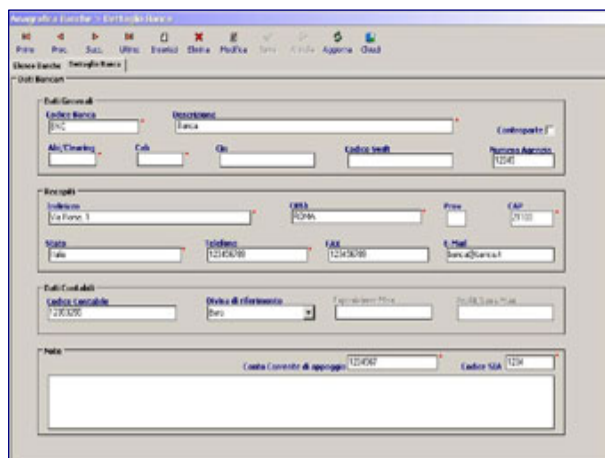
- **FRONT-OFFICE:** gestione completa ed autonoma di tutte le tipologie di ordini trasmessi al mercato.
- **MIDDLE-OFFICE:** verifica dei margini utilizzati dagli operatori, analisi delle loro posizioni, dei profitti, delle perdite e dei loro saldi in tempo reale segnalando i soggetti più esposti sul mercato che rappresentano quindi un rischio maggiore.

- **BACK-OFFICE:** gestione degli swap delle posizioni e di ogni movimento contabile.
- **REPORTING:** servizi di reportistica esauriente in tempo reale. Account Summary, report di analisi ordini/operazioni, report di analisi posizioni clienti, report di analisi movimenti contabili, analisi estratti conti, sistemi di alert (E-mail, SMS).

CARATTERISTICHE

Libra 2059 si configura come una applicazione operativa in ambiente Windows. Può operare sia in modalità single-PC che in un ambiente intranet con un server centrale erogatore dei servizi principali ai vari PC-clients. Questi condividono tutti la stessa base dati (contenente le informazioni relative alle posizioni dei clienti e tutti i dati necessari alla loro gestione).

La gestione di tutte le principali funzionalità viene semplificata dalla presenza di maschere predisposte all'inserimento di tutti i dati necessari e da pochi e semplici comandi dispositivi in grado di generare in automatico sia le operazioni di swap che le operazioni di contabilità per la determinazione di profitti e perdite sulle posizioni dei clienti.



L'inserimento degli ordini dei vari clienti avviene di norma in modo automatico tramite un servizio di interfaccia con le banche controparti che riceve in tempo reale tutta l'operatività dei clienti, sollevando pertanto l'utilizzatore dalla necessità di inserire manualmente tali operazioni e consentendogli di effettuare un compito di analisi e monitoraggio di più alto livello.

Nel caso di applicazione di commissioni di gestione sulle varie operazioni, queste sono anch'esse elaborate in modo automatico dal software in base a quanto specificato a livello contrattuale, automatizzando pertanto tutte le attività di contabilità che ne derivano.



